



El pi roig, que pot arribar a fer 40 m d'alt, escorta els senderistes a la pujada al tossal de la Baltasana. La fotografia està feta a les acaballes de la tardor, quan ja es nota el fred.

Els tresors del bosc

BUSQUEM LES PLANTES I ELS ANIMALS MÉS CARACTERÍSTICS DEL TERRITORI

A les muntanyes de Prades hi ha un reguitzell d'espècies de flora i fauna per conservar, bona part protegides i amenaçades, i algunes veritables rareses. Totes són un regal. I una bona excusa per endinsar-nos al bosc.

Text **Esteve Giralt**

Els sentits comencen a excitar-se de camí a la Musara, entre la frondositat i la riquesa del bosc, quan els camins s'enfilen muntanya amunt amb les flaires de la flora i les plantes aromàtiques i els sons dels moixons que hi habiten. De fons, l'aigua que baixa de les Tosques, tradicionalment generosa, amb salts d'aigua que els pagesos han contemplat des de fa segles, però que cada estiu que passa són més escassos.

Moure's per les muntanyes de Prades, extenses i diverses, obliga el visitant inquiet a deixar-se guiar pels qui coneixen bé el seu patrimoni. Arbres únics, plantes petites

i suculentes, arbustos, mates baixes o taques de colors vius que esclaten amb les flors quan el paisatge arriba a la màxima esplendor. Teixedes, grèvols o roures rebolls. Ulls ben oberts davant unes muntanyes abastables, que ronden els 1.000 metres en els seus punts més alts.

Simbiosi de natura i conreus

És un entorn natural protegit, que encara no ha pogut esdevenir parc natural i que conforma un exercici de resistència en un entorn humanitzat, en una àmplia i diversa extensió eminentment boscosa, on la natura i els conreus, amb els històrics avellaners cada cop malauradament més



Els fruits vermells destaquen sobre el verd de les fulles del grèvol, una espècie molt present a la muntanya mitjana. A dalt, fulles de pi roig i de reboll, una espècie de roure que al Principat només es troba a les muntanyes de Prades. A la dreta, la magnífica vista que hi ha dels boscos i les muntanyes des de la roca de la Verna, al terme de Prades.

escassos, han conviscut des de temps immemorials a tocar dels pobles.

S'hi conserven un grapat d'espècies de gran valor. Flors, arbres, plantes i espècies animals en molts casos en perill d'extinció o de gran raresa, amagades en vint-i-dos termes municipals de cinc comarques (a saber: el Baix Camp, l'Alt Camp, la Conca de Barberà, el Priorat i les Garrigues), amb l'imponent Paratge Natural de Poblet en un dels extrems.

Són paisatges d'enorme bellesa i també de gran interès biològic. De les 19 espècies de flora protegides que hi ha arreu del Camp de Tarragona, nou estan descrites i localitzades aquí, a les muntanyes de Prades. No és feina

fàcil trobar-les, cal saber on anar-les a cercar, però paga la pena l'esforç.

És un privilegi gairebé únic al nostre país observar el roure reboll (*Quercus pyrenaica*) al tossal de la Baltasana, espai indispensable al cim més alt de les muntanyes de Prades (1.201 m.). "No n'hi ha grans individus perquè s'havia aprofitat molt, però s'està conservant darrerament", destaca Maurici Montané, ambientalista i molt bon coneixedor de la flora

És un entorn natural protegit, si bé encara no ha pogut esdevenir parc natural

d'aquests boscos. "Falta coneixement en la localització i la distribució d'aquestes espècies", alerta Montané, que, amb Jordi Pasalaigua, va realitzar el *Projecte per a l'establiment de les Bases per a la conservació de la flora protegida, amenaçada i singular del Camp de Tarragona*.

El boix grèvol (*Ilex aquifolium*) el podem trobar al nord del mateix tossal de la Baltasana i a Castellfollit, ja al terme de Vimbodí i Poblet. Sense

S'hi conserven espècies d'animals en perill d'extinció o de gran raresa

moure'ns gaire, a la vall de Castellfollit, podem gaudir del *Sedum rupestre* (subespècie *elegans*), que surt a les roques. S'ha trobat també a Prades, al coll de l'Arena i als plans del Mas d'en Pagès. Un darrer regal si estem per aquests indrets, especialment entre Castellfollit i Poblet, és el *Galium rotundifolium*, que floreix a la primavera i l'estiu. Una altra espècie considerada d'alta prioritat i localitzada també en aquesta zona, a més de trobar-se als plans del Mas d'en Pagès, és la *Doronicum plantagineum*, fàcil d'identificar pel seu intens groc. En qualsevol cas, ens anirà molt bé una guia, un mapa i molta paciència.

Les marques blanques i vermelles guien el camí del GR 171, que travessa les muntanyes de Prades entre Montblanc i Albarca. A dalt, les fulles d'un auro negre, que a la tardor prenen un to vermell viu, i, a baix, les fulles d'un roure reboll.

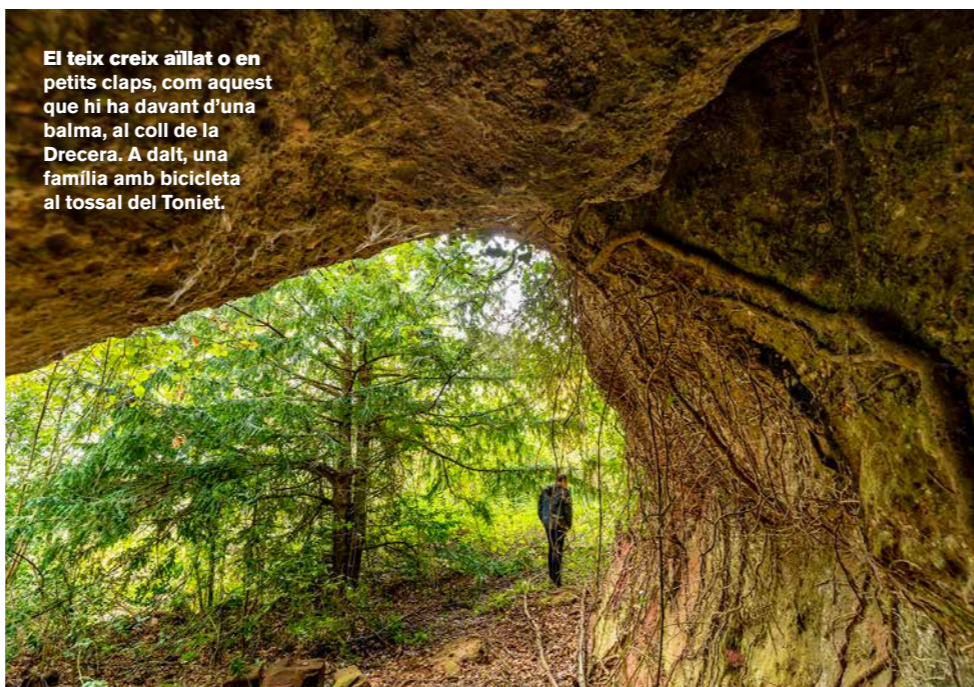
>>>

DISTÀNCIA: 9,5 km
 DURADA: 4 h
 DIFÍCULTAT: Mitjana



RUTA A PEU
A la Mussara pel camí de les Tosques

La ruta més clàssica per pujar des del poble de Vilaplana fins a la Mussara és una forma amable de reconèixer part del patrimoni natural de les muntanyes de Prades. La ruta comença a la font de les Creus i s'enfila muntanya amunt, dels 300 fins als 1.000 metres d'altitud, en un primer tram entre camps d'avellaners i cultius, després per camins que s'endinsen entre massa boscosa, amb moltes ombres i alguns salts d'aigua entre cingles, fonts i tolls per remullar-se. A l'arribada, l'esforç té premi afegit, **el refugi de les Airasses**, les ruïnes de l'antic poble i sobretot la impressionant vista sobre el Camp de Tarragona, amb part de les muntanyes de Prades i el Priorat de fons. La baixada es pot fer pel mateix camí o, com es proposa aquí, pel camí de les Torres o de les Campanilles. ◀



El teix creix aïllat o en petits claps, com aquest que hi ha davant d'una balma, al coll de la Dreccera. A dalt, una família amb bicicleta al tossal del Toniet.



>>> Entre les espècies protegides de flora, destaca també el salze de cingle (*Salix tarraconensis*), que el podem anar a cercar al pic de l'Àliga, al bosc de Poblet, a peu de pista. Dispers entre cingles calcaris, ha estat localitzat també a la Mussara, Capafonts o a les moles del Nadell i del Taix (Baix Camp), ja lluny de les muntanyes de Prades. El 70% de la població de salzes de roca de tot Catalunya, amb un miler d'exemplars identificats, es troba al Camp de Tarragona. No li agrada el sol, i per això viu als penyals orientats cap al nord.

Aquest particular viatge botànic ens obligarà a la mobilitat, entre comarques. Al puig d'en Gulló, al terme de l'Aleixar (Baix Camp), s'ha

És un privilegi gairebé únic al nostre país d'observar el roure reboll

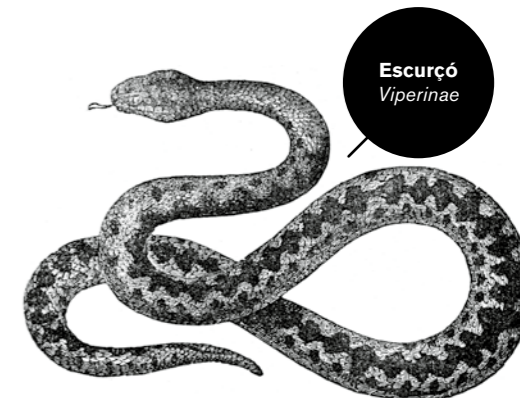
localitzat una altra espècie protegida, el *Cistus populifolius*, una estepa raríssima al Principat, exclusiva del Camp de Tarragona i considerada d'alta prioritat. És de distribució molt localitzada, viu entre els 400 i els 600 metres d'altitud, un privilegi habitual d'espais on hi havia conreus, ara abandonats. També s'ha identificat aquesta estepa al costat del puig d'en Cama, a més de 700 metres d'altitud, en una altra de les talaies sobre el Camp, ja al terme veí de la Selva del Camp. Aquí necessitem cames, coneixement i ganes.

El regal de les teixedes

El teix és un dels darrers regals d'aquesta interessant prospecció botànica. Amb tota la seva càrrega simbòlica, el podem anar a cercar al pic de l'Àliga o a Castellfollit. A les proximitats de Prades, al tossal del Toniet, hi ha una interessant població de teixedes, amb més d'una trentena d'exemplars. És una comunitat >>>

CURIOSITAT
FAUNA DE VALOR

Les quatre espècies d'aquest desglossat són bioindicadors de les muntanyes de Prades. La seva abundància o regressió marca l'estat de salut del territori. ◀



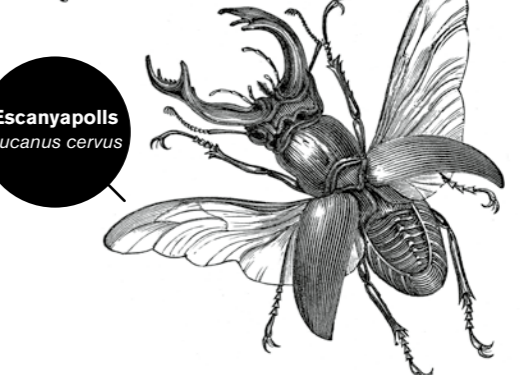
Esgurçó
Viperinae



Musaranya comuna
Soricidae



Salamandra
Salamandra salamandra



Escanyapolls
Lucanus cervus



De lluny ja es veu que som davant Prades, la vila vermella, pel color rogenc del campanar de l'església de Santa Maria. A la pàgina següent, una bona mostra de la diversitat de flora que es pot veure al tossal de la Baltasana.

>>> forestal de gran valor, amb exemplars que apareixen de forma aïllada a les capçaleres dels barrancs, en espais ombrívols.

De Prades cap al terme d'Albarca, amb una mica de sort podrem reconèixer el tamborino o cap d'ase (*Lavandula stoechas* subespècie *pendunculata*), molt característic perquè té el peduncle molt llarg. En aquest mateix indret també es pot trobar un reguitzell d'aromàtiques, com la sajolida, el romaní o l'espígol. Si el que cerquem són orquídies i plantes fragants i flairoses, en funció del moment de l'any, un bon indret és a la zona de l'antic campament militar de Los Castillejos.

Ulls ben oberts perquè els tresors en aquests boscos són generosos, tot i que difícilment abastables en les més de 30.000 hectàrees d'extensió. Parem atenció també a les alzines, el pi roig i el pinyoner o les falgues, que llueixen a tocar d'aquest mateix espai, al voltant del refugi de la Mussara.

La flora és difícil de veure a les muntanyes de Prades, i la fauna és esmunyedissa. Gaudir-ne visualment

El salze de cingle és una espècie protegida de flora, i la podem trobar al pic de l'Àliga

PROPOSTA

La descoberta del bosc de Vilalta

Situat al cor de les muntanyes de Prades, l'Espai Natura Bosc de Vilalta és un refugi de fauna salvatge i ofereix un tast excepcional de la biodiversitat i la riquesa paisatgística de la muntanya mediterrània del Camp de Tarragona. Sota l'atenta mirada de l'àliga cuabarrada [a la fotografia], rius, cingleres, boscos i conreus formen un mosaic extraordinari. El bosc de Vilalta, a tocar de Farena, és un espai natural que va adquirir la Fundació Catalunya-la Pedrera, que hi ha adequat un itinerari i ha creat les condicions que afavoreixen la presència de l'àliga (www.fundaciocatalunya-lapedrera.com). ◀



Al tossal del Toniet, a prop de Prades, hi ha una interessant població de teixedes

és un premi escàs, fins i tot per als qui habiten cada dia aquestes contrades, com els pagesos. L'activitat de part dels animals es concentra de nit. Entre les espècies protegides hi ha la musaranya menuda, molt difícil de localitzar, de gran raresa. Molt més estesos són el teixó i la guineu.

Recorrem a l'ajuda d'en Ferran Aguilar, ambientalista, perquè ens doni alguna pista. "Fa pocs anys que es va trobar l'escanyapolls, o cérvol

volador (*Lucanus cervus*), un escarabat protegit que es pensava que era de zona més prepirinenca, de més altitud, i que s'ha trobat als boscos de Poblet; amb la musaranya, és l'animal més interessant de la zona", destaca. "També hi ha l'escurçó, que és rellevant pel seu paper ecològic i perquè és un bioindicador", afegeix Aguilar. Entre la fauna diversa que es pot localitzar, cada cop més escassa arreu, també hi ha la salamandra, amb el seu vestit negre i taques grogues. Una altra nota de color entre el bosc. ◀

Esteve Giralt. Periodista. Corresponsal de RAC1 a Tarragona i les Terres de l'Ebre. Escriviu a *La Vanguardia* des del 2003.

